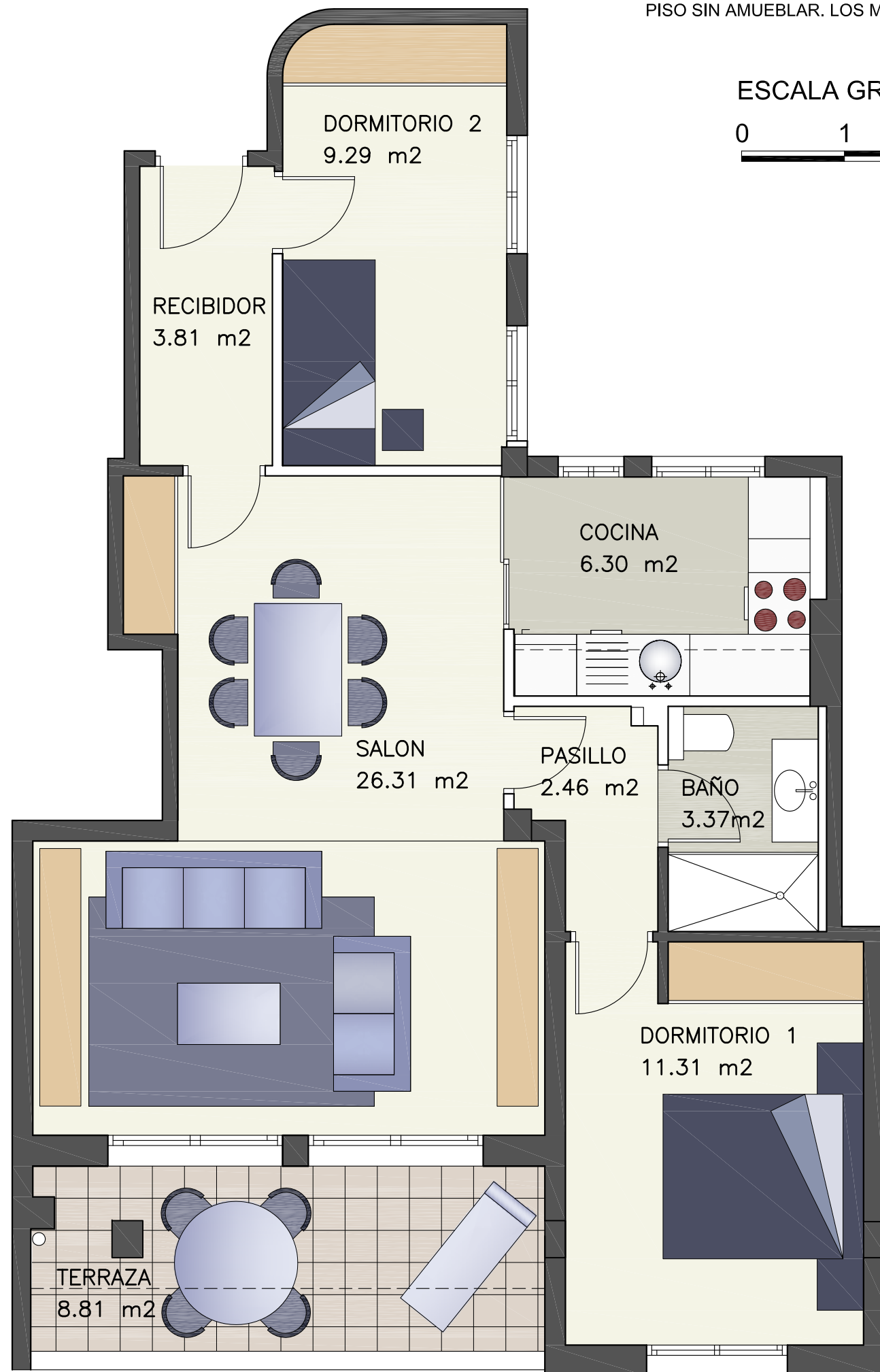


PISO SIN AMUEBLAR. LOS MUEBLES INDICADOS EN EL PLANO SON A EFECTOS ORIENTATIVOS.

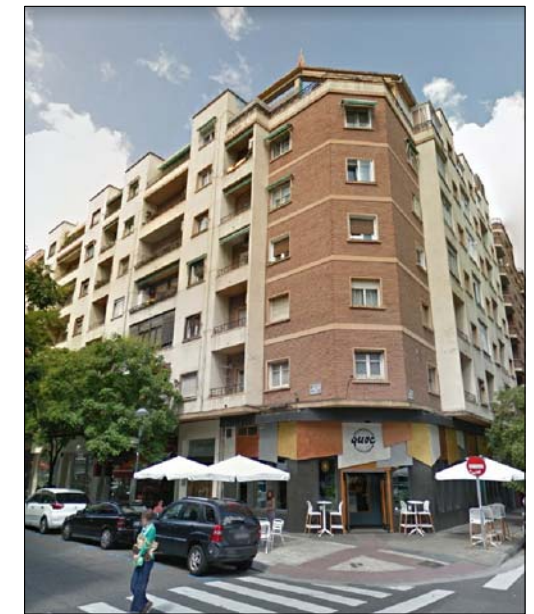


ESCALA GRAFICA:



E: 1/50

ESTANCIA	SUP. ÚTIL
SALÓN	26,31 m2
COCINA	6,30 m2
RECIBIDOR	3,81 m2
PASILLO	2,46 m2
DORMITORIO 1	11,31 m2
DORMITORIO 2	9,29 m2
BAÑO	3,37 m2
TOTAL:	62,85 m2
TERRAZAS:	SUP. EXTERIOR
TERRAZA 1	8,81 m2
TOTAL SUP EXTERIOR:	8,81 m2



SITUACIÓN:
C/ SAN VICENTE MÁRTIR Nº19

PLANTA: QUINTA
VIVIENDA: G

Sup. Útil Interior: 62.85 m²
Sup. Terraza: 8.81 m²

