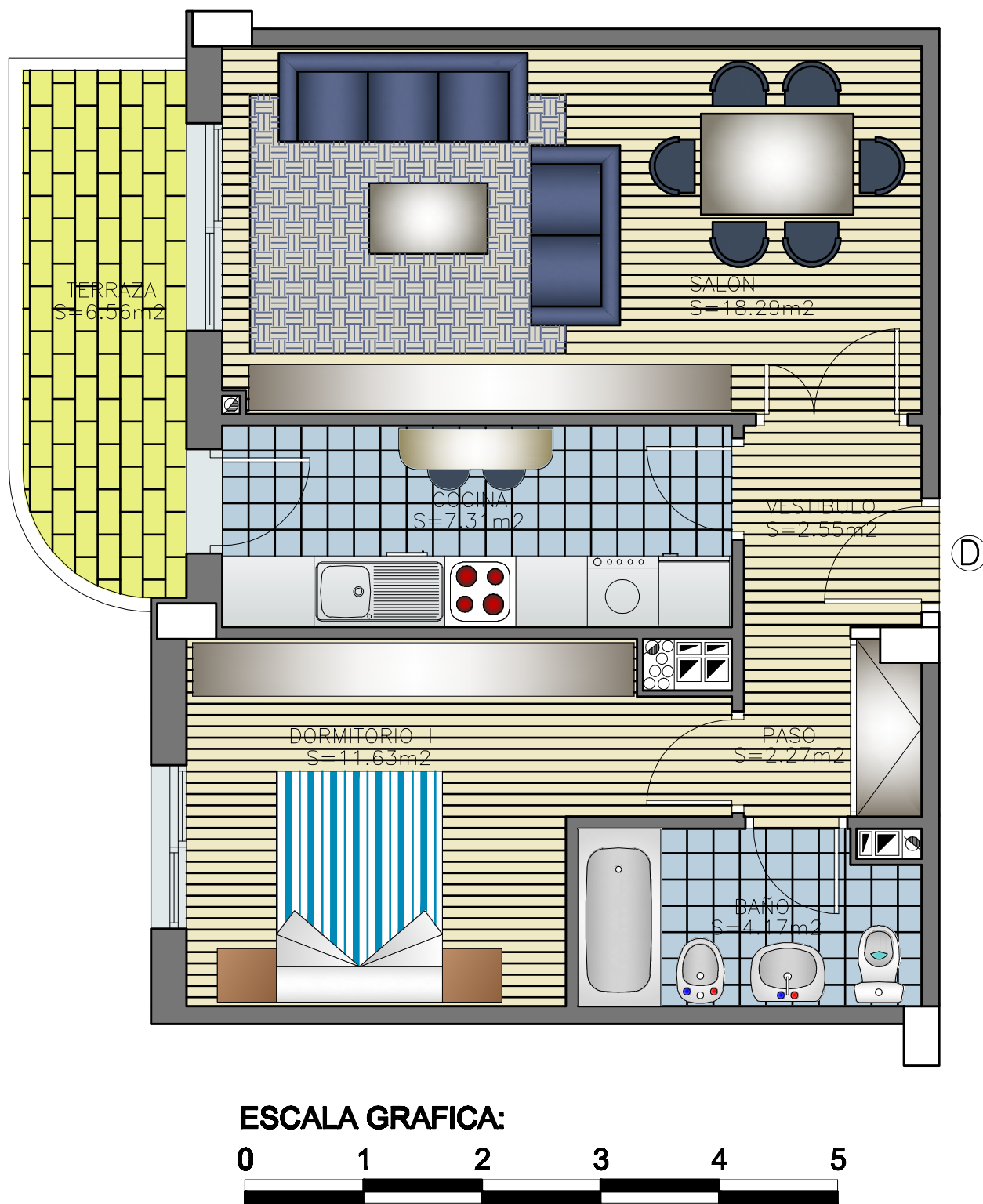
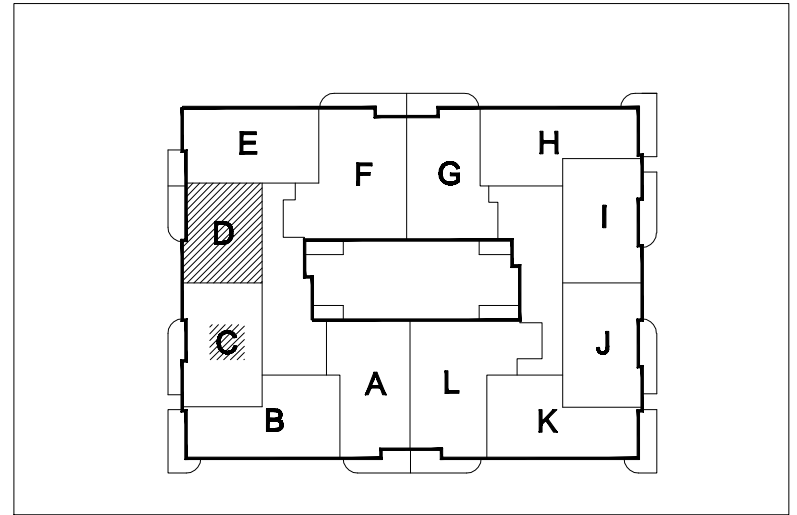


**EDIFICIO "REY FERNANDO"  
 VIVIENDAS DE PROTECCION  
 OFICIAL PARA ALQUILER**



**Piso D PLANTA PRIMERA A QUINTA**

<b>SUP. UTIL INTERIOR</b>	<b>46.22 m<sup>2</sup></b>
<b>SUP. UTIL TOTAL CON TERRAZAS</b>	<b>52.78 m<sup>2</sup></b>